



USAID
FROM THE AMERICAN PEOPLE

Investigación y Asistencia Técnica: Illinois Institute for Rural Affairs

Professor Chris Merrett, Director
Illinois Institute for Rural Affairs
Western Illinois University
Macomb, IL 61455
309-298-2281
cd-merrett@wiu.edu / <http://www.iira.org>



Universidad
Autónoma de Querétaro



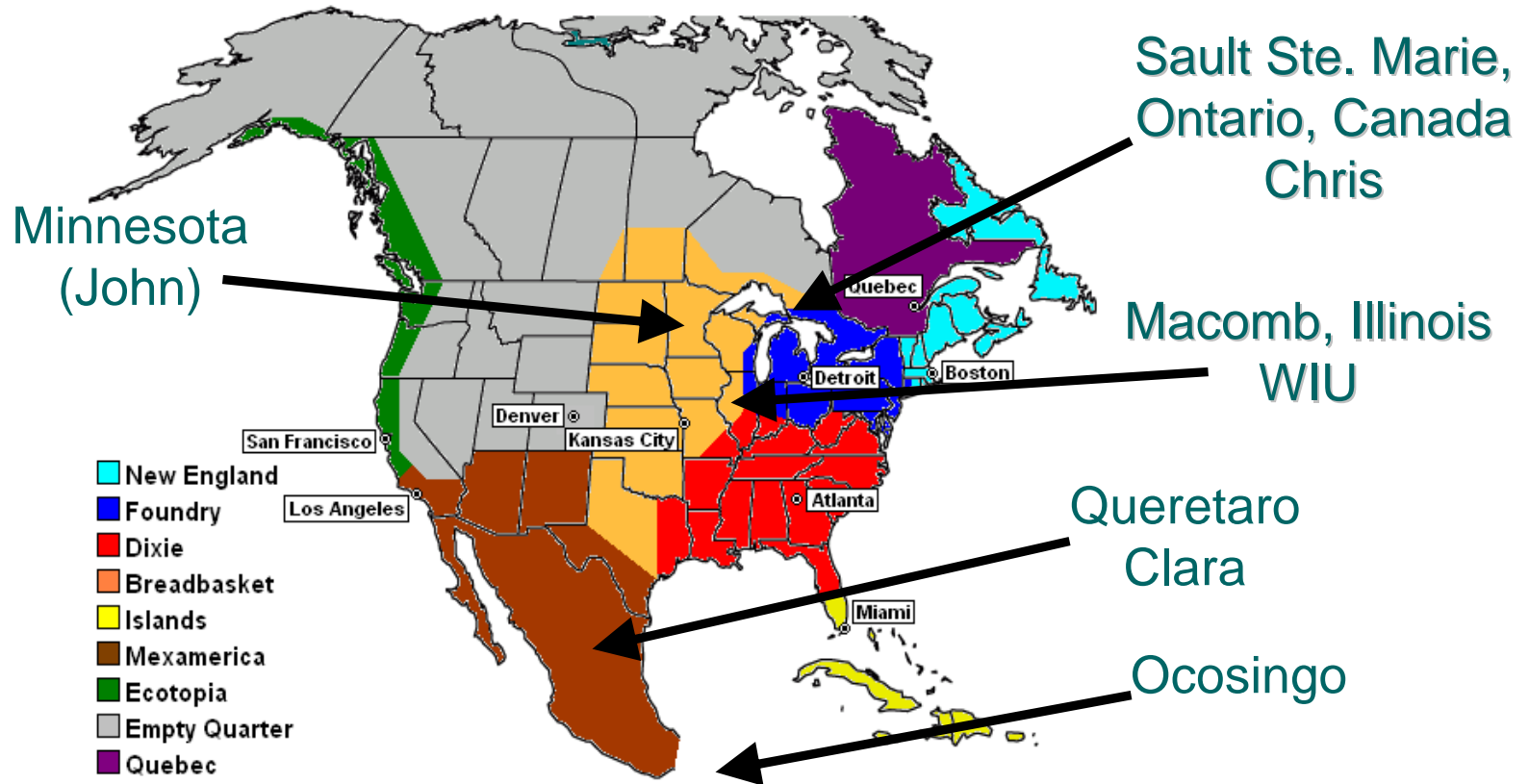


USAID
FROM THE AMERICAN PEOPLE

Introducción

- Saludos!
- Es un placer hablar con usted otra vez hoy.
- Propósito de mi presentación.
- Discutir acerca de Illinois Institute for Rural Affairs

Nine Nations of North America



Lake Superior



Juegos a Maccomb

Ally

Me

Grace





USAID
FROM THE AMERICAN PEOPLE

Contorno

- Orígenes del IIRA
- Operaciones de IIRA
- Programas de IIRA
 - Investigación
 - Políticas
 - Asistencia técnica



USAID
FROM THE AMERICAN PEOPLE

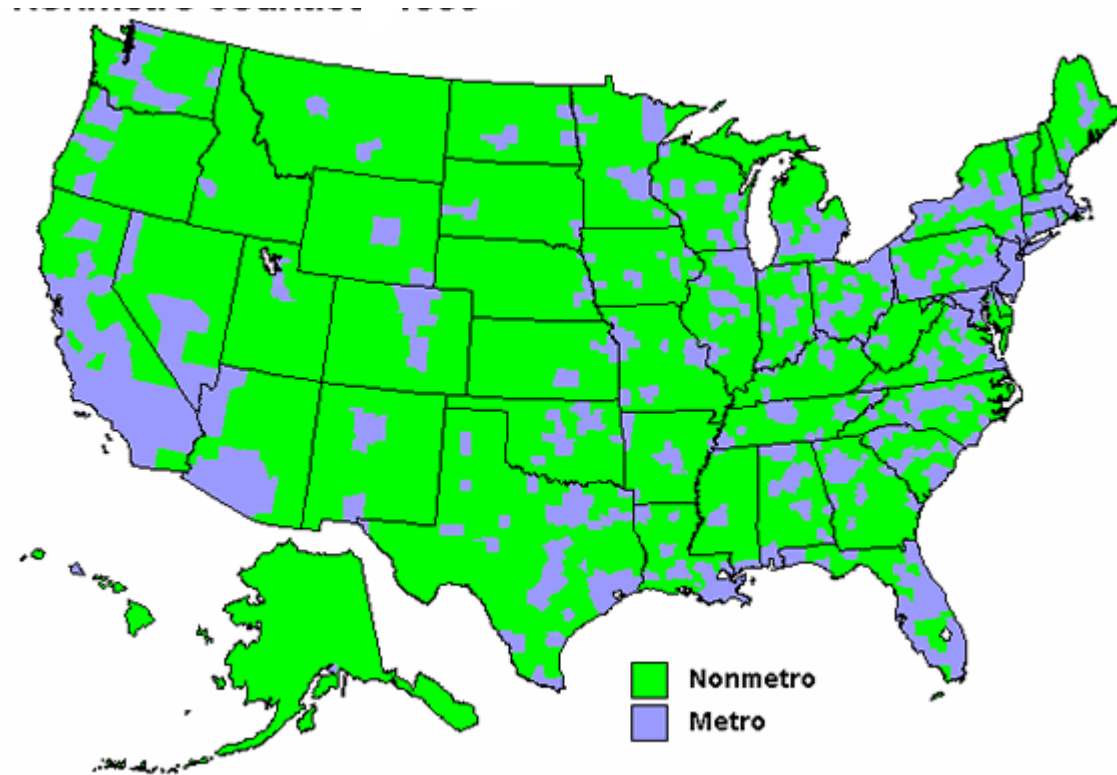
I. Orígenes del IIRA

- Consolidación de la agricultura / desindustrialización
- Crisis de la granja 1980s
- Declinación rural
- Necesidad de un Acercamiento integrado

North America at Night



Rural Counties in the US



Source: Economic Research Service, USDA.

Declinación de la población, 1990-2000

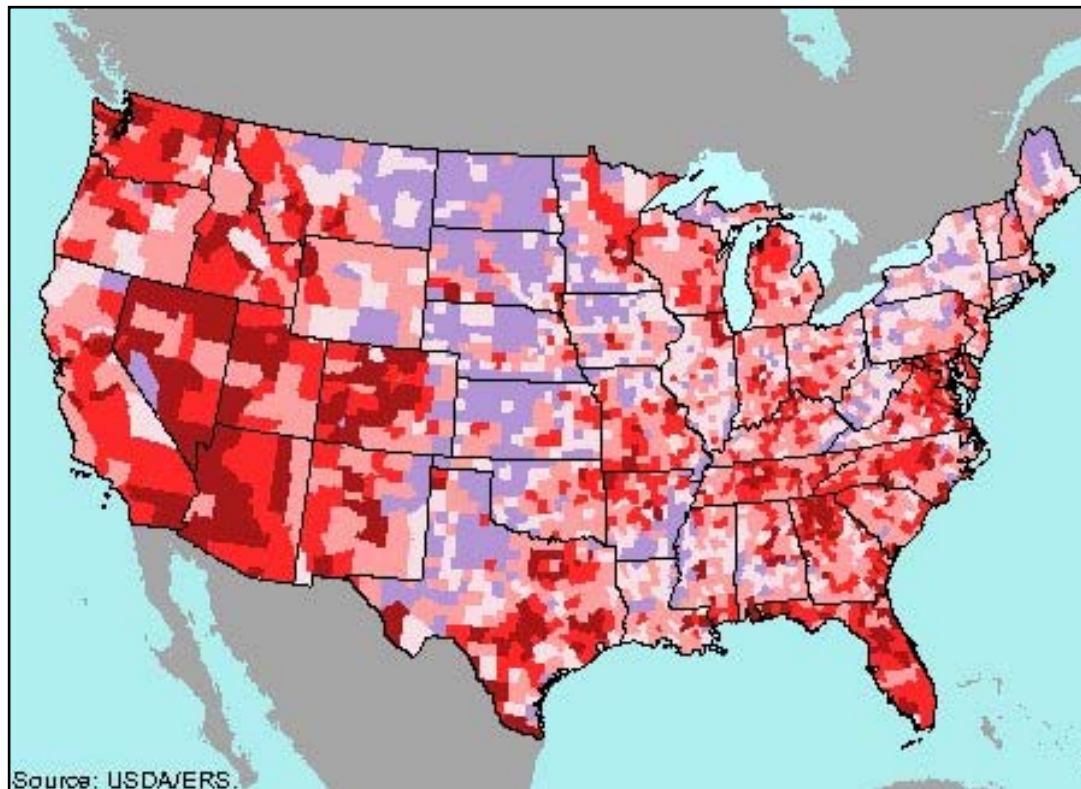
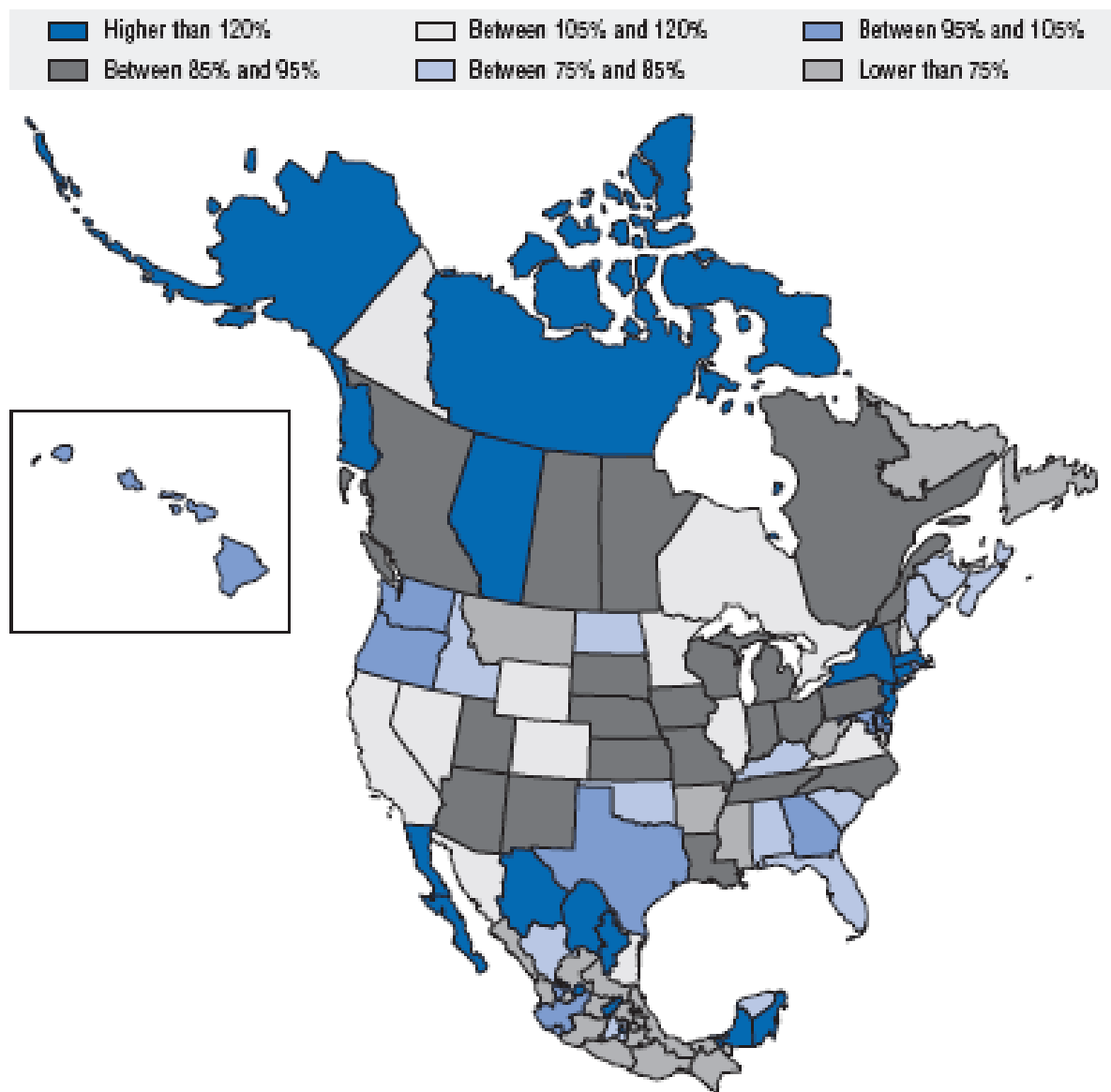


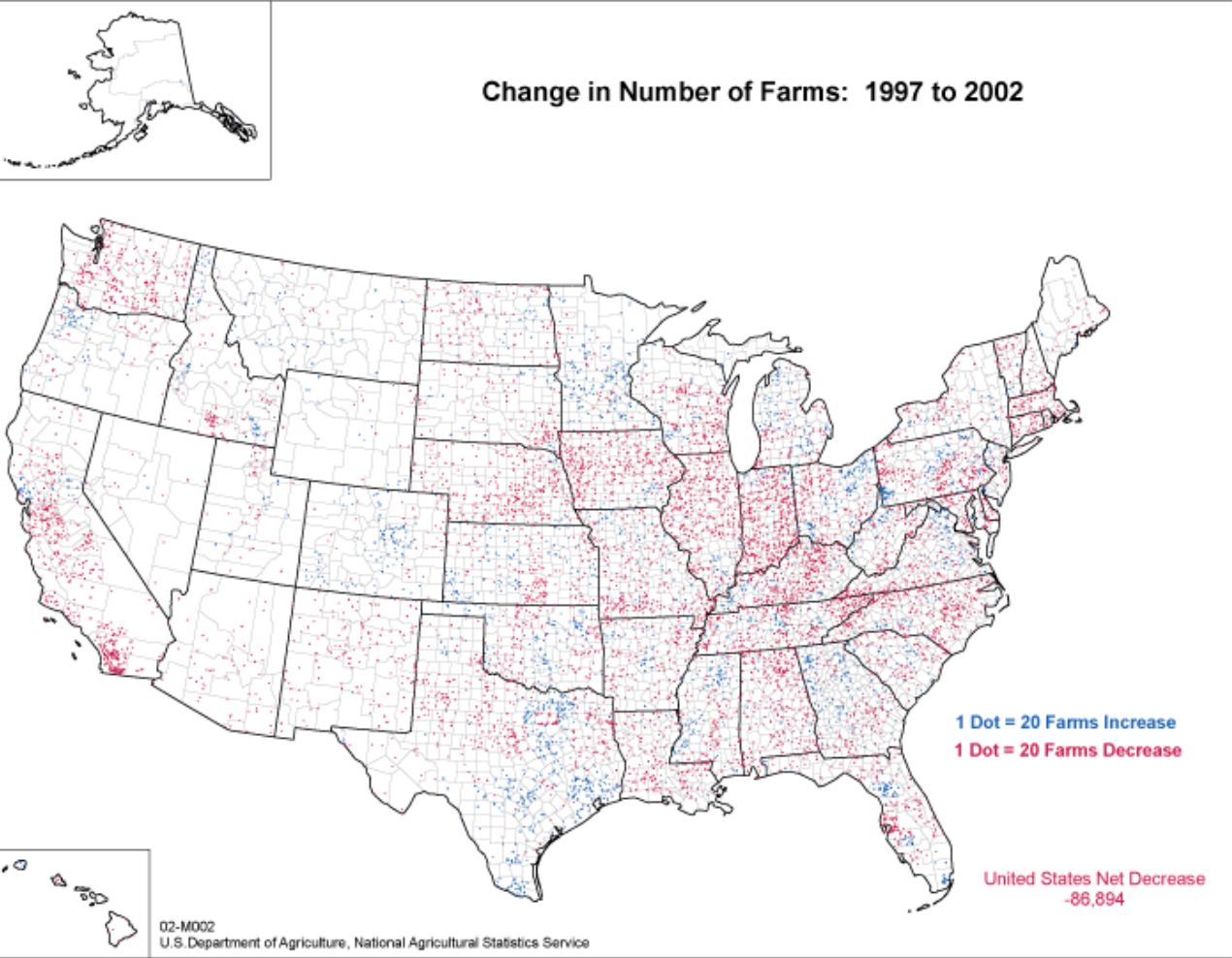
Figure 1.2. GDP per capita by region 2001: North America



Note: Percentage of national GDP per capita.

Source: OECD (2005g), *Regions at a Glance*.

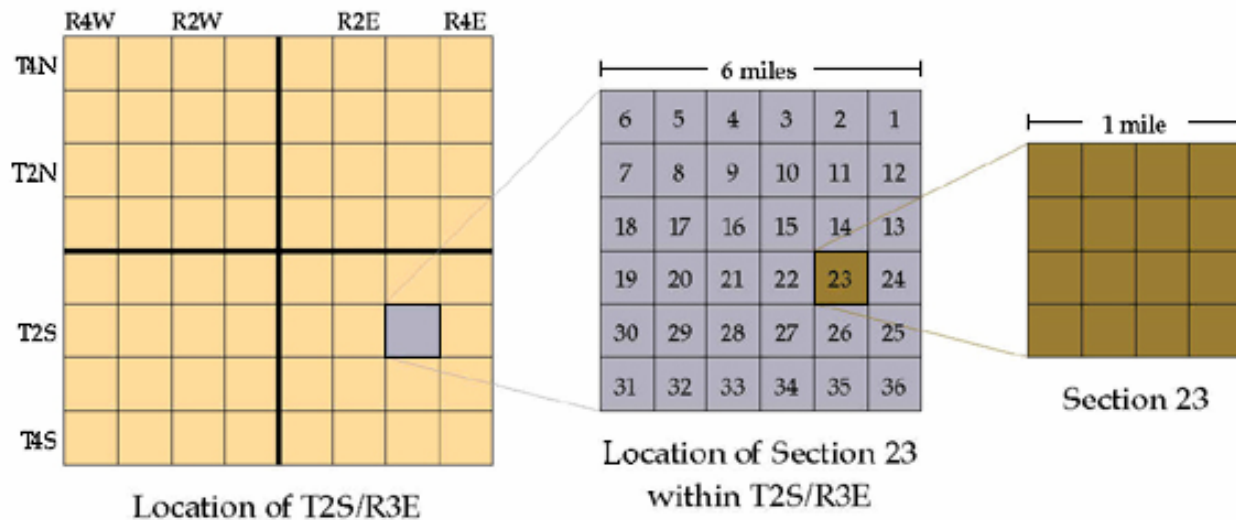
Change in Number of Farms: 1997 to 2002



Illinois Paisaje (Landscape)



Thomas Jefferson—Land Division



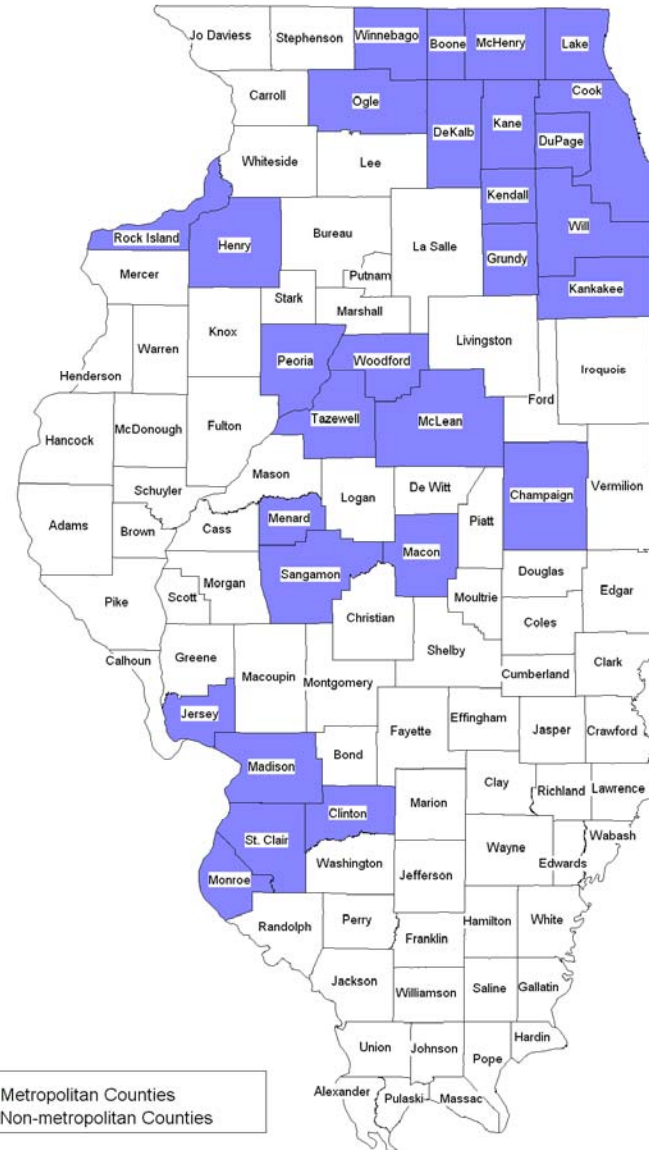
Farm in Illinois



Industrial Agriculture in Illinois

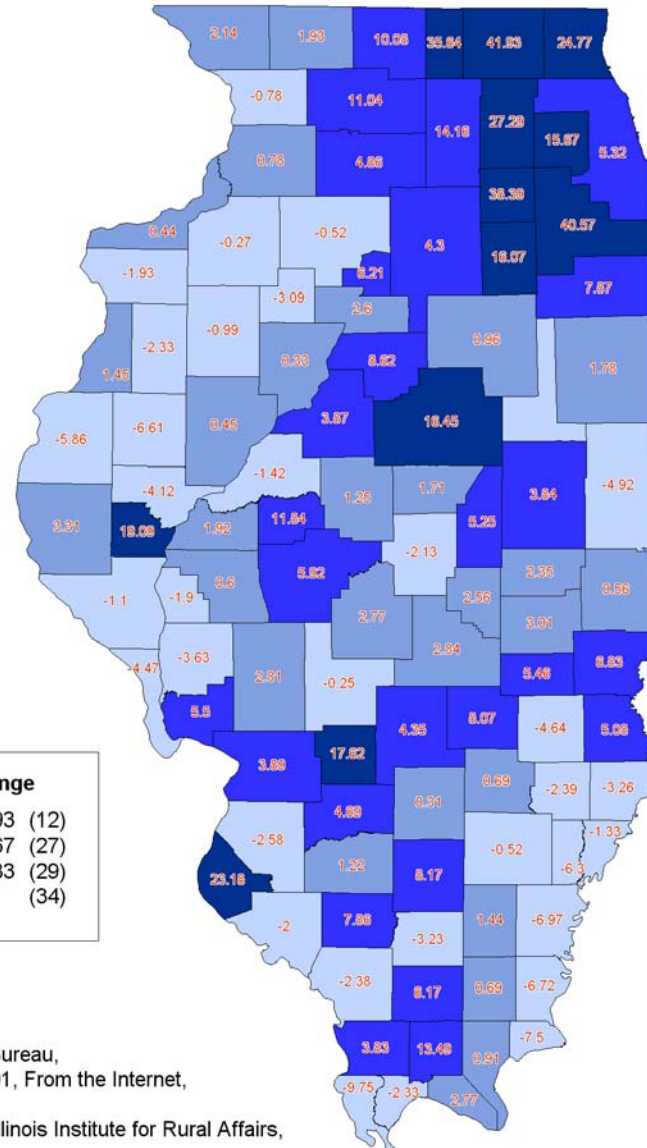


Metro and Non-metro Counties in Illinois



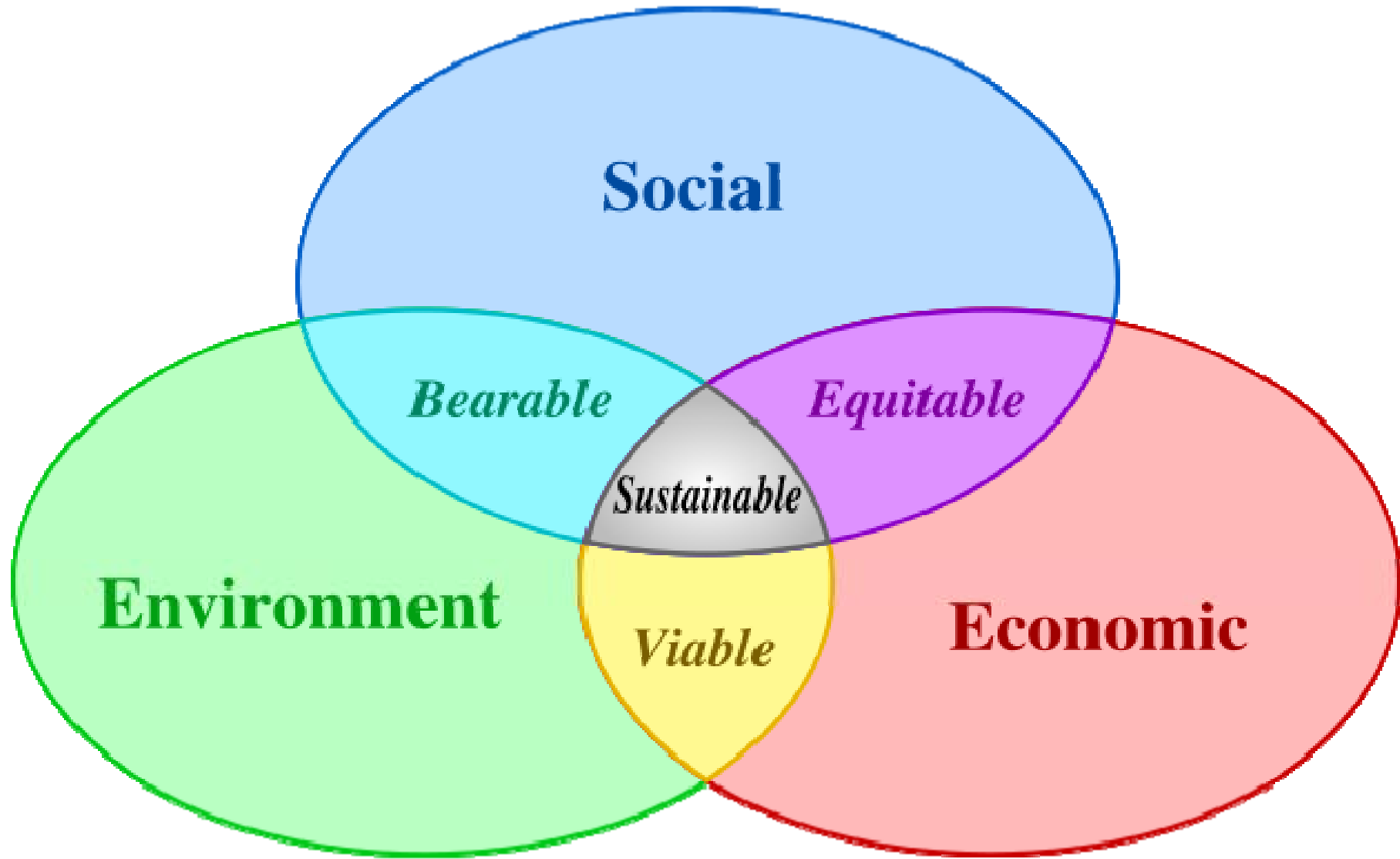
Source: United States Office of Management and Budget (OMB)
June 30, 1999

Population Change 1990 to 2000



Percent Change	
15.67 to 41.93	(12)
3.83 to 15.67	(27)
0 to 3.83	(29)
-9.75 to 0	(34)

Source: U.S. Census Bureau,
 Population Division 2001, From the Internet,
 Redistricting data files.
 Map produced by: the Illinois Institute for Rural Affairs,
 March, 2001





USAID
FROM THE AMERICAN PEOPLE

II. Operaciones de IIRA

- Misión de IIRA
 - Mejorar la calidad de vida en las áreas rurales de Illinois.
 - Asociarse con agencias públicas & privadas.
 - Comunidad local & Proyectos de desarrollo económico.
- ¿Misión de UT-Selva?

II. Operaciones de IIRA

- Visión de IIRA

... Ser nacionalmente reconocido por usar un sistema de entrega integrado para proporcionar conocimiento, información, y las estrategias innovadoras en ayudar a residentes rurales a mejorar su política de decisiones, superan disparidades rurales, y alcanza una alta calidad de la vida manteniendo la viabilidad a largo plazo dentro sus comunidades.

- ¿Visión de UT-Selva?



USAID
FROM THE AMERICAN PEOPLE

II. Operaciones de IIRA

- Estado anticipado de conocimiento sobre regiones rurales
- Promover una sana política rural estatal
- Proveer entrenamiento y asistencia técnica

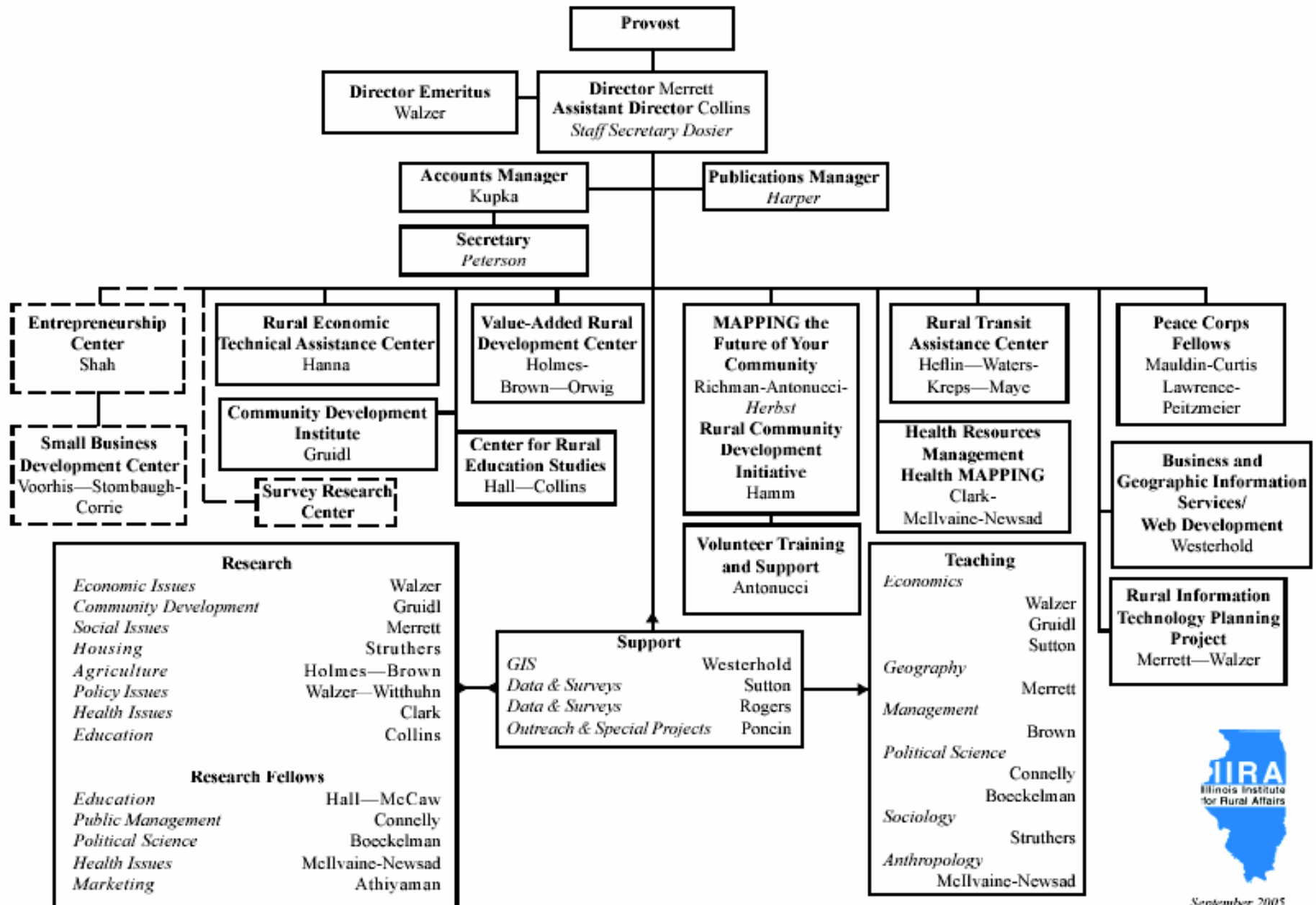


USAID
FROM THE AMERICAN PEOPLE

II. Operaciones de IIRA

- Presupuesto \$3.000.000
- 2/3 fondos externos
- 35 Docentes y personal
- 5 Ph.D. y 15 M.A.

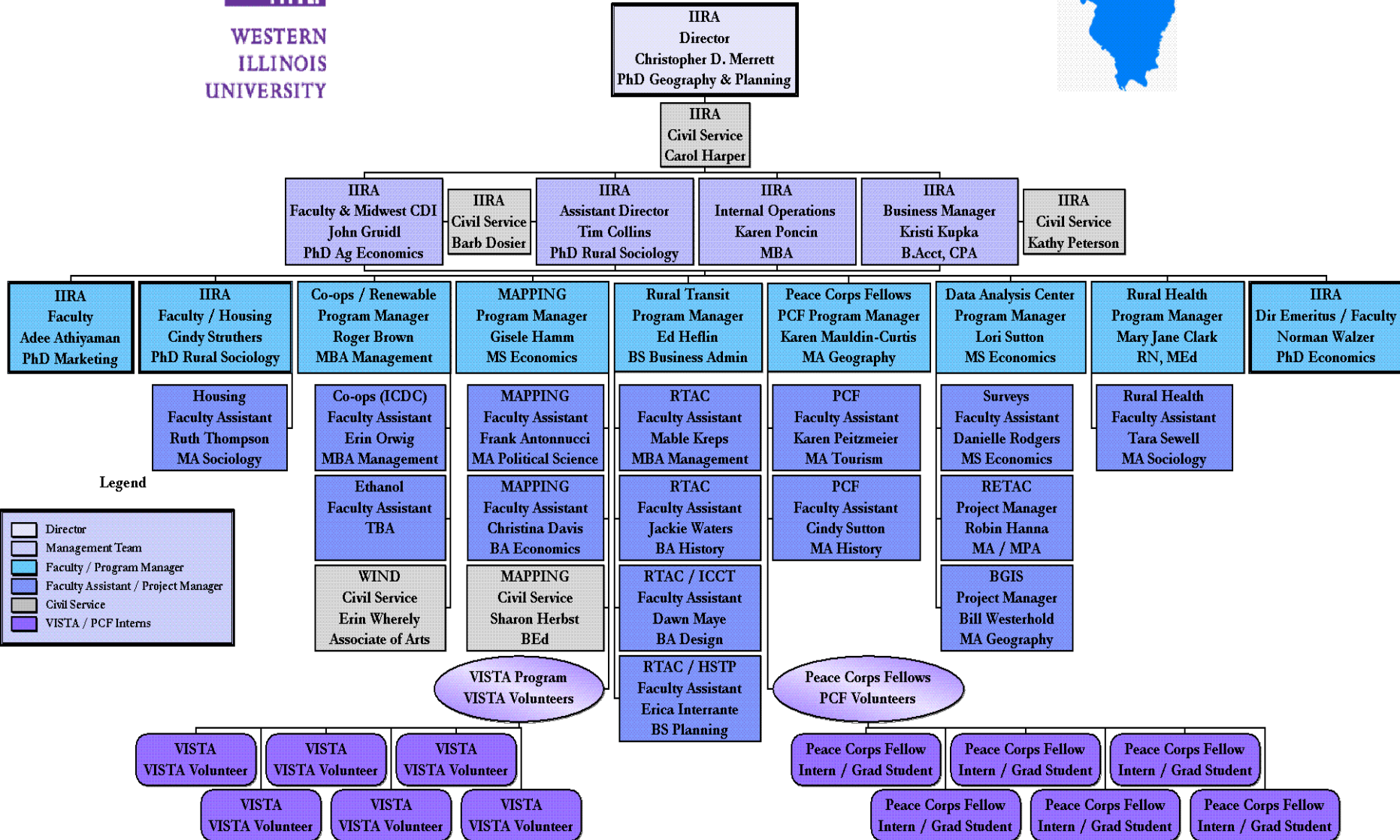
Organization Chart of Illinois Institute for Rural Affairs





WESTERN
ILLINOIS
UNIVERSITY

IIRA Organizational Chart--February 16, 2007



Legend



III. Programas de IIRA

Investigación

- Agricultura
- Cooperativas
- Demografía
- Educación
- Desarrollo económico
- Energía
- Ambiente
- Espíritu emprendedor

Investigación

- Género
- Gobierno
- Salud
- Vivienda
- Pobreza
- Capital social
- Tecnología
- Transporte



USAID
FROM THE AMERICAN PEOPLE

III. Programas de IIRA

Politica

- Publicaciones
- Web site
- Agencias gubernamentales
- Oficiales electos
- Negocios

III. Programas de IIRA

Asistencia técnica

<p>1. <u>Vision estratégica</u> <i>¿Dónde ahora estamos?</i> <i>¿Dónde deseamos estar?</i> <i>¿Cómo llegamos hasta allá?</i></p>	<p>2. <u>Asistencia técnica</u></p>	<p>3. <u>Puesta en práctica</u></p>
-----------------------------------------------------------------------------------------------------------------------------------------------------	--------------------------------------------	--------------------------------------------



III. Programas de IIRA

Planeamiento estratégico y gravamen de la comunidad

(Strategic Planning & Community Assessment)

1. Comunidad
2. Salud
3. Agricultura
4. Energía renovable
5. Transporte
6. Educación
7. Tecnología de información
8. Vivienda

III. Programas de IIRA

Asistencia técnica

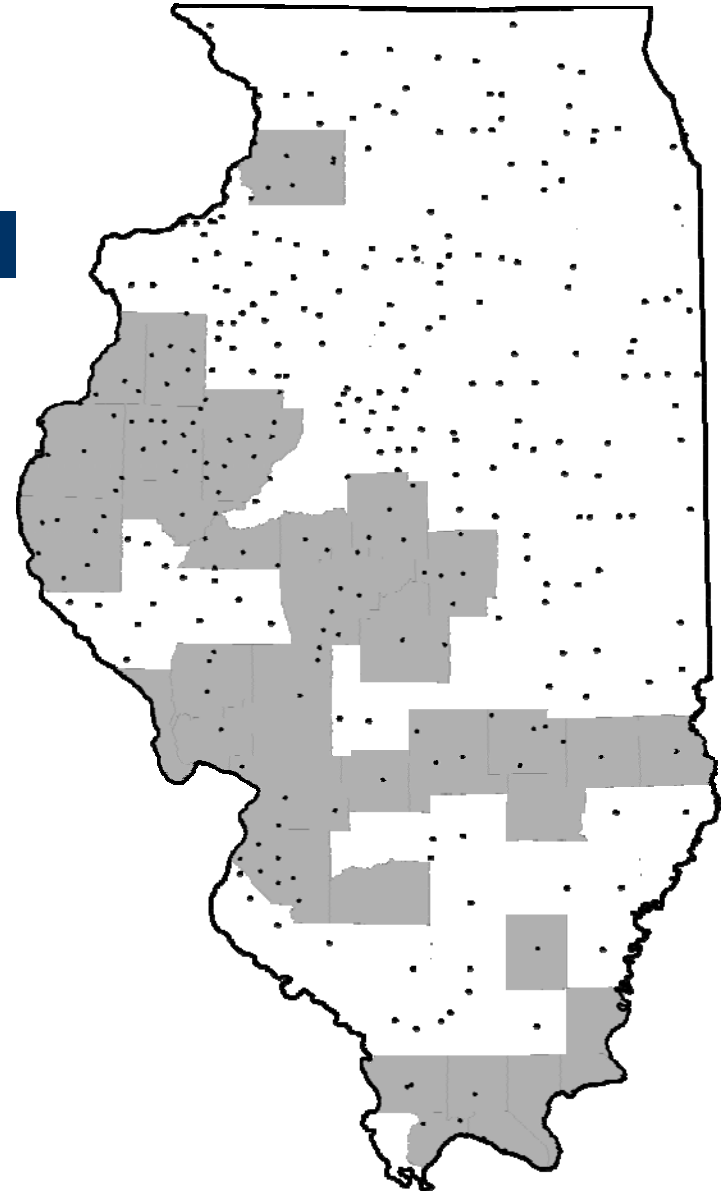
9. Servicios informativos geográficos (BGIS)
10. Encuestas
11. Negocio y espíritu emprendedor

Implementación

12. Miembros del Cuerpo de Paz (PCFs)
13. Iniciativa rural del desarrollo Comunitario
14. Voluntarios
15. Instituto de Desarrollo Comunitario

Comunidades del cliente de IIRA

- Need to benchmark your successes
 - What measures work best for UT-Selva?
 - Jobs created?
- Maintain records of clients and communities you work with:
 - Show clients, elected officials and government agencies that you are working hard.
 - Deserve more resources.





USAID
FROM THE AMERICAN PEOPLE

Información del contacto

Christopher D. Merrett, Director

Illinois Institute for Rural Affairs
518 Stipes Hall
Western Illinois University
Macomb, IL 61455
cd-merrett@wiu.edu

800-526-9943 (toll-free)
309-298-2281 (voice)
309-298-2142 (FAX)
<http://www.iira.org>